

Fiche Flottille : Canot créole Année 2016 - Guyane



Le canot créole se distingue de la pirogue par la présence de bordés plus importants. L'étrave y est souvent renforcée par une contre-étrave. Ces embarcations sont souvent plus larges que les pirogues traditionnelles dont elles constituent l'adaptation marine.

Présentation des navires français actifs à la pêche pour ce métier

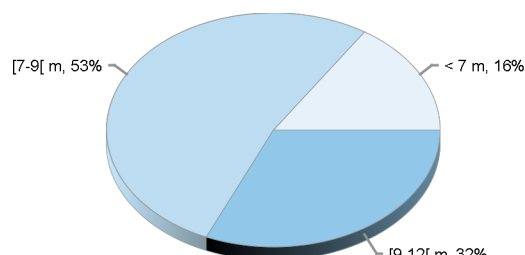
Caractéristiques techniques cumulées

Nombre de navires	Puissance totale (kW)	Jauge totale (U.M.S.)	Nombre de marins *
19	912	36	40

* Nombre approximé à partir du nombre moyen de marins présents à bord des navires les mois où ces derniers sont actifs.

Caractéristiques techniques du navire moyen

Longueur (m)	Puissance (kW)	Jauge (U.M.S.)	Age (ans)	Effectif à bord (hommes)
8,3	48	2	20	2,1



Distribution des navires par classe de longueur

Catégorie de longueur	Nombre de navires	Nombre de mois d'activité	Nombre moyen de mois d'activité par navire
Moins de 7 mètres	3	36	12,0
De 7 à 9 mètres	10	104	10,4
De 9 à 12 mètres	6	53	8,8
Total	19	193	10,2

Liste des flottilles représentées (typologie Ifremer-SIH)

Flottille	Nombre de navires	Puissance totale (kW)	Jauge totale (U.M.S.)	Nombre de marins
Fileyeurs - Filets maillants dérivants	10	539	16	22
Fileyeurs - Filets maillants fixes	8	307	19	17
Autres petits métiers	1	66	1	1
Total	19	912	36	40

Répartition des navires par port d'exploitation principal

Port d'exploitation principal	Nombre de navires	Nombre de mois d'activité	Nombre moyen de mois d'activité par navire
Kourou	8	84	10,5
Cayenne	8	76	9,5
Rémire Montjoly	2	21	10,5
Sinnamary	1	12	12,0
Total	19	193	10,2

Liste des métiers pratiqués

Métier	Nombre de navires	Nombre de mois d'activité	Nombre moyen de mois d'activité par navire
Filets maillants dérivants à poissons	10 (53%)	97	9,7
Filets maillants à poissons	8 (42%)	84	10,5
Palangres à mérrou géant	4 (21%)	38	9,5
Filets à l'étagage (diabes) à poissons	2 (11%)	18	9,0
Lignes et cannes manuelles à mérrou géant	1 (5%)	12	12,0
Lignes à main et à cannes mécanisées à poissons	1 (5%)	11	11,0

Saisonnalité des métiers

Nombre de navires actifs par mois et par métier pour les navires actifs à la pêche pour le métier étudié.

Métiers	Jan.	Fév.	Mars	Avr.	Mai	Juin	Juil.	Aout	Sept.	Oct.	Nov.	Déc.	Total
Filets maillants dérivants à poissons	6	8	8	9	9	7	8	8	9	9	9	7	97
Filets maillants à poissons	8	7	7	7	7	7	7	7	7	7	7	6	84
Palangres à mérrou géant	4	3	4	3	3	3	3	3	3	3	3	3	38
Filets à l'étagage (diabes) à poissons	2	2	1	2	2	1	1	1	1	2	1	2	18
Lignes et cannes manuelles à mérrou géant	1	1	1	1	1	1	1	1	1	1	1	1	12
Lignes à main et à cannes mécanisées à poissons	1	1	1	1	1	1	1	1	1	1	1		11
Nombre de navires	15	16	16	17	17	15	16	16	17	17	17	14	19

de 0 à 1 navire

de 2 à 4 navires

de 5 à 6 navires

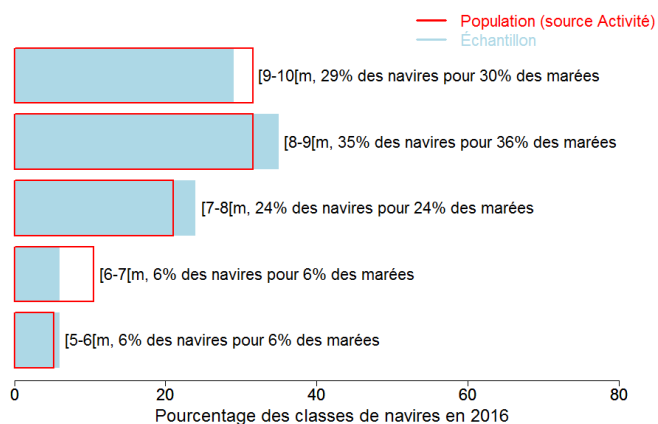
de 7 à 9 navires

Echantillonnage des marées au débarquement des navires de moins de 12 mètres

Répartition des navires échantillonnés par catégorie de longueur

Caractéristiques techniques du navire moyen échantillonné

	Longueur (m)	Puissance (kW)	Jauge (U.M.S.)	Age (ans)	Effectif à bord (hommes)
Echantillon	8.3	55	2	21	2
Population	8.3	48	2	20	2.1



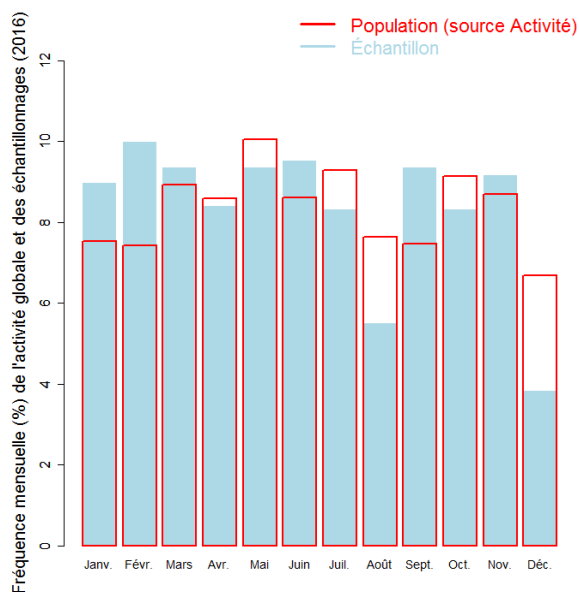
Estimation du nombre total de marées

	Nombre de marées total estimé
Estimation moyenne	1375

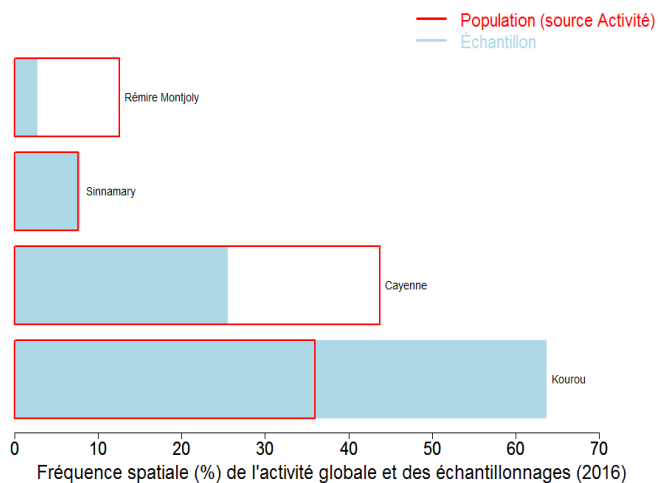
Marées échantillonnées de la flotte

Marées échantillonnées	1071
Navires distincts échantillonnés	17 (89% de la population)
Taux d'échantillonnage	78%

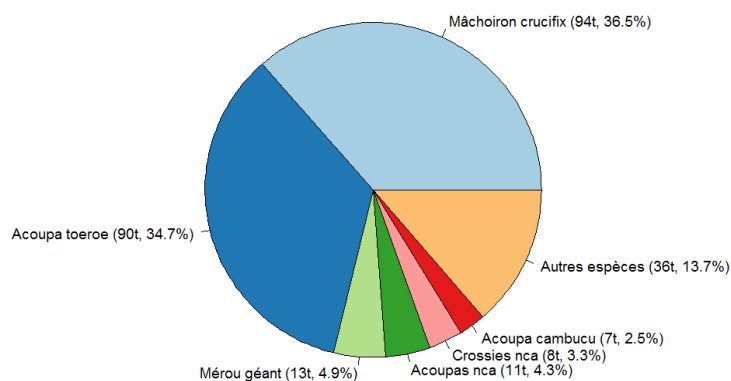
Répartition mensuelle des marées échantillonnées



Répartition spatiale des marées échantillonnées



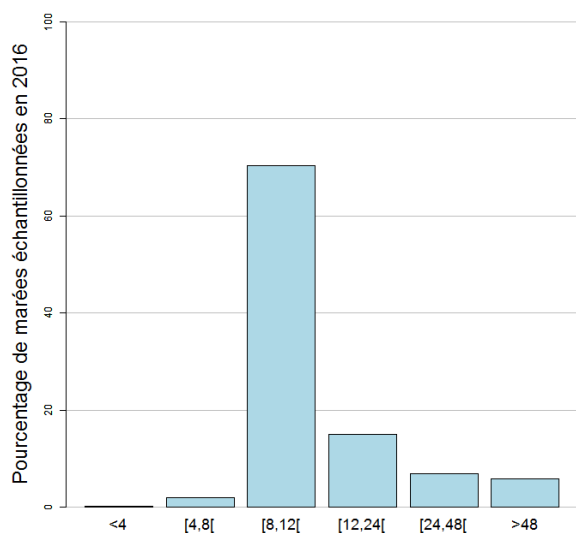
Composition spécifique des captures



Production estimée en poids vif de la flottille par espèce

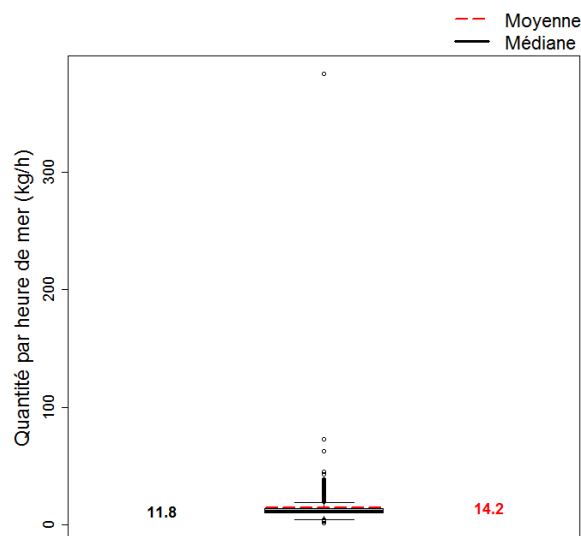
Le prix moyen de l'espèce (euro/kg) est directement issu des données recueillies par les observateurs. Les estimations des valeurs débarquées combinent ce prix moyen avec les tonnages annuels.

Durées des marées (h)



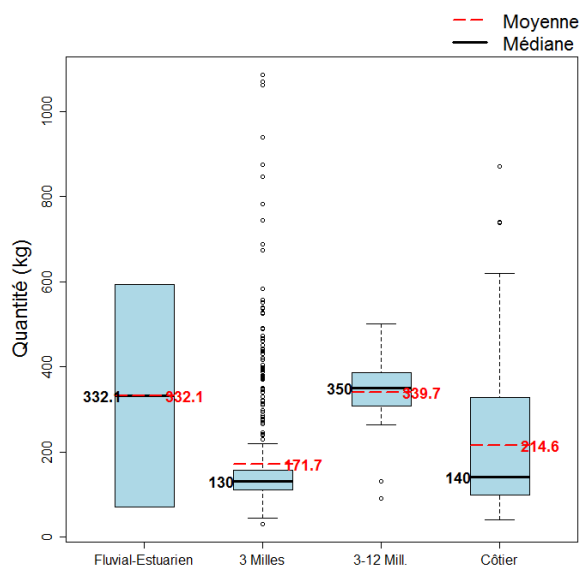
La durée moyenne des marées dans l'échantillon est 15.9 heures.
 (min : 1, max : 129)

Quantité par heure de mer (toutes espèces confondues)

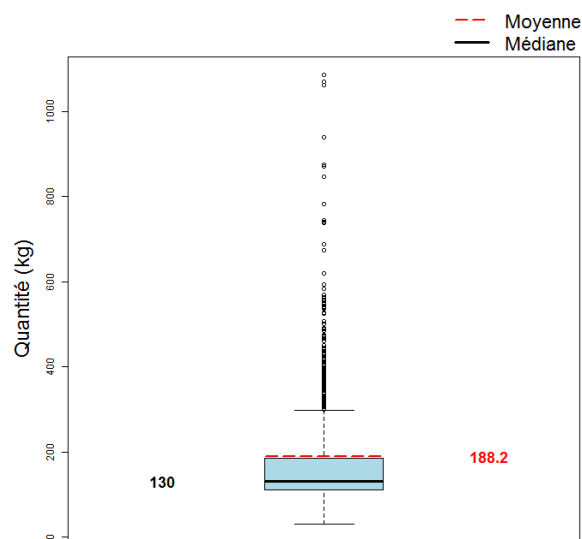


La quantité moyenne débarquée par heure de mer dans l'échantillon est 14.2 kg.

Quantité par gradient distance à la côte



Quantité par marée (toutes espèces confondues)



La quantité moyenne débarquée par marée (toutes espèces confondues) dans l'échantillon est 188.2 kg.